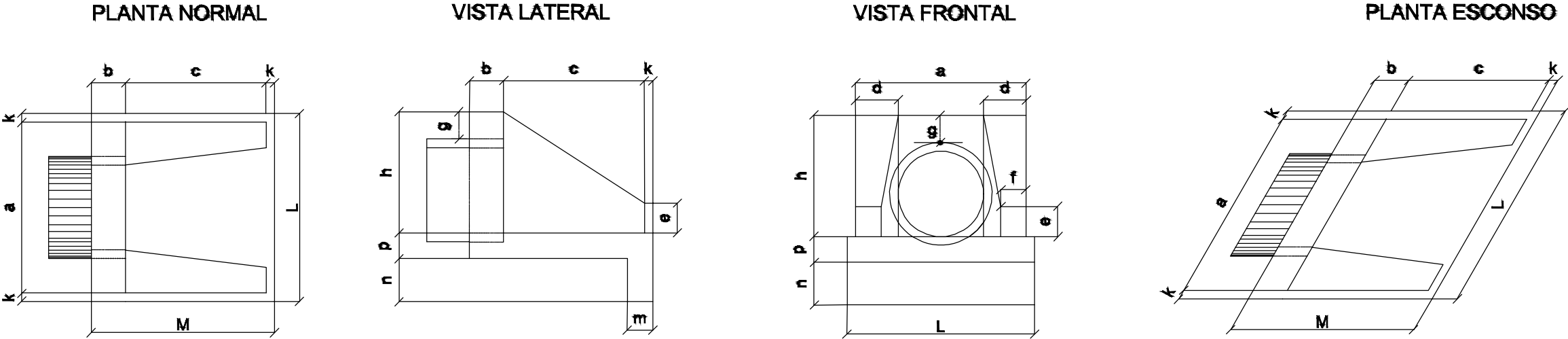


BUEIRO SIMPLES TUBULAR DE CONCRETO -BOCAS NORMAIS E ESCONSAS (II)



DIMENSÕES E CONSUMOS MÉDIOS PARA UMA UNIDADE

Esc.	BUEIRO SIMPLES TUBULAR $\Phi = 120$														formas m2	con creto m3	cimento saco 50kg	areia m3	brita 1 brita 2 m3	água m3	madeira m3
	a	b	c	d	e	f	g	h	k	m	n	p	L	M							
0°	200	40	180	40	60	25	30	163	10	28	38	28	220	230	12,61	3,638	17,825	2,474	2,692	0,582	0,315
5°	201			40									221		12,64	3,639	17,830	2,474	2,693	0,582	0,316
10°	203			41									223		12,71	3,642	17,844	2,476	2,695	0,583	0,318
15°	207			41									228		12,84	3,646	17,866	2,479	2,698	0,583	0,321
20°	213			43									234		13,03	3,653	17,898	2,484	2,703	0,584	0,326
25°	221			44									243		13,30	3,661	17,937	2,489	2,709	0,586	0,332
30°	231			46									254		13,67	3,671	17,986	2,496	2,716	0,587	0,342
35°	244			49									269		14,16	3,682	18,042	2,504	2,725	0,589	0,354
40°	261			52									287		14,85	3,695	18,105	2,513	2,734	0,591	0,371
45°	283			57									311		15,79	3,709	18,176	2,522	2,745	0,593	0,395



BUEIRO SIMPLES TUBULAR DE CONCRETO

BSTC Ø 1,20 Metro

BUEIRO TUBULAR-DET. CONSUMOS

LOCAL: JD. CIDADE DE DEUS/ JD. ELDORADO - VÁRZEA GRANDE/MT	
PROPRIETÁRIO: PREFEITURA MUNICIPAL DE VÁRZEA GRANDE/MT	DATA: ABRIL/2019
R.T. ELABORAÇÃO: FERNANDA LEOPOLDINO DA COSTA - CREA 1200943163	ESC.: H=1:1000 V: 1:200
R.T. EXECUÇÃO:	DESENHO: Eduardo/Fernanda
	FOLHA: 23/23